

Paro Registrado.

Junio 2021

FICHA TERRITORIAL: Comarca Sobrarbe

Unidad: nº personas

Fuente: Instituto Aragonés de Empleo

Por grupo de edad y sexo

	Total	Hombres	Mujeres
16-19	5	4	1
20-24	12	7	5
25-29	14	7	7
30-34	25	7	18
35-39	31	11	20
40-44	24	9	15
45-49	34	16	18
50-54	37	18	19
55-59	39	27	12
60-64	37	23	14
Total	258	129	129

Por sector de actividad económica y sexo

CNAE-2009	Total	Hombres	Mujeres
Agricultura, ganadería y pesca	13	8	5
Industria y energía	14	8	6
Construcción	13	12	1
Servicios	206	92	114
Sin empleo anterior	12	9	3
Total	258	129	129

Por sección de actividad económica y sexo

CNAE-2009	Total	Hombres	Mujeres
Agricultura, ganadería, silvicultura y pesca	13	8	5
Industrias extractivas	1	1	0
Industria manufacturera	13	7	6
Construcción	13	12	1
Comercio al por mayor y al por menor; reparación de vehículos de motor y motocicletas	27	10	17
Transporte y almacenamiento	5	5	0
Hostelería	60	14	46
Información y comunicaciones	4	3	1
Actividades financieras y de seguros	1	1	0
Actividades profesionales, científicas y técnicas	3	2	1
Actividades administrativas y servicios auxiliares	17	5	12
Administración Pública y defensa; Seguridad Social obligatoria	52	38	14
Educación	8	4	4
Actividades sanitarias y de servicios sociales	10	0	10
Actividades artísticas, recreativas y de entretenimiento	10	4	6
Otros servicios	8	6	2
Actividades de los hogares como empleadores de personal doméstico; actividades de los hogares como productores de bienes y servicios para uso propio	1	0	1
Sin clasificar	12	9	3
Total	258	129	129

La actividad económica indica aquella en la que el parado realizó su último trabajo, según la Clasificación Nacional de Actividades Económicas de 2009 (CNAE-2009)

Paro Registrado.

Junio 2021

FICHA TERRITORIAL: **Comarca Sobrarbe**

Unidad: nº personas

Fuente: Instituto Aragonés de Empleo

Por nivel de formación y sexo

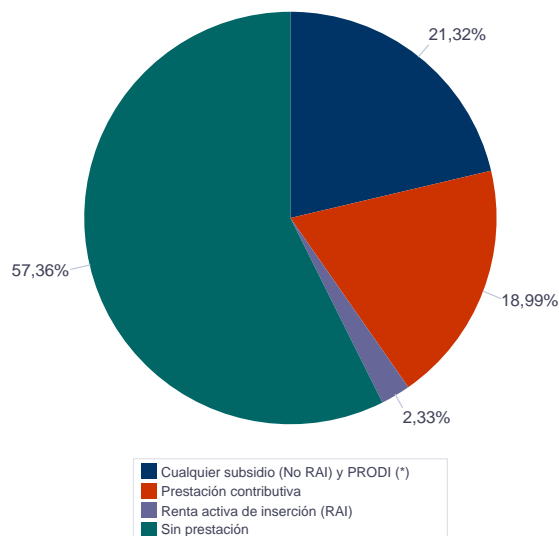
		Total	Hombres	Mujeres
Educación primaria	Educación Primaria o inferior	47	22	25
		47	22	25
Primera etapa de educación secundaria	Primera etapa de educación secundaria	88	54	34
		88	54	34
Segunda etapa de educación secundaria	Bachillerato	40	23	17
	Enseñanza media de formación profesional	19	14	5
		59	37	22
Enseñanza superior	Enseñanza superior de formación profesional	21	3	18
	Enseñanza superior universitaria	43	13	30
		64	16	48
Total		258	129	129

NOTA: La tabla de nivel de formación se basa en la Clasificación Nacional de Educación 2000 (INE). Se ha seleccionado el nivel educativo más alto adquirido por el demandante parado.

Por tipo de prestación y sexo

	Total	Hombres	Mujeres
Sin prestación	148	76	72
Prestación contributiva	49	25	24
Cualquier subsidio (No RAI) y PRODI (*)	55	27	28
Renta activa de inserción (RAI)	6	1	5
Total	258	129	129

(*) PRODI= Programa temporal de protección por desempleo e inserción, RAI = Renta activa de inserción.



Paro Registrado.

Junio 2021

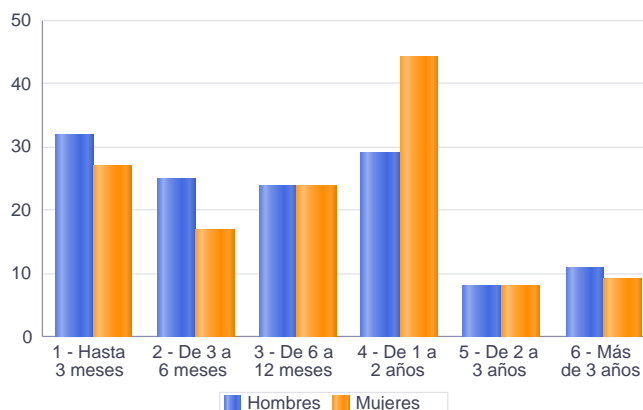
FICHA TERRITORIAL: **Comarca Sobrarbe**

Unidad: nº personas

Fuente: Instituto Aragonés de Empleo

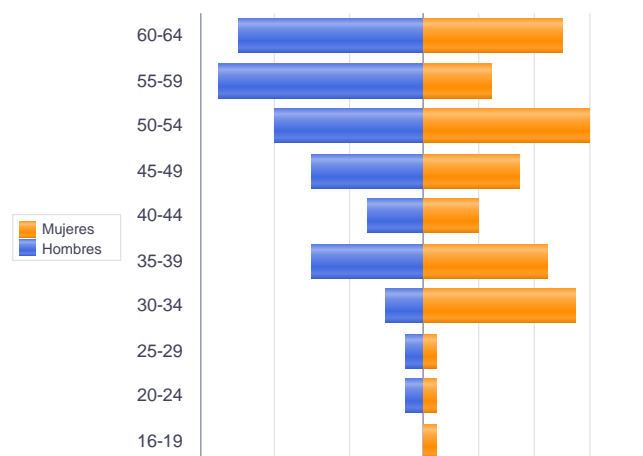
Por tiempo en situación laboral como desempleado y sexo

		Total	Hombres	Mujeres
Corta Duración	Hasta 3 meses	59	32	27
	De 3 a 6 meses	42	25	17
	De 6 a 12 meses	48	24	24
		149	81	68
Larga Duración	De 1 a 2 años	73	29	44
	De 2 a 3 años	16	8	8
	Más de 3 años	20	11	9
		109	48	61
Total		258	129	129



Parados de larga duración* por grupo de edad y sexo

	Total	Hombres	Mujeres
16-19	1	0	1
20-24	2	1	1
25-29	2	1	1
30-34	13	2	11
35-39	15	6	9
40-44	7	3	4
45-49	13	6	7
50-54	20	8	12
55-59	16	11	5
60-64	20	10	10
Total	109	48	61



* Más de 12 meses como desempleado

Piramide por valores Absolutos

Paro Registrado.

Junio 2021

FICHA TERRITORIAL: **Comarca Sobrarbe**

Unidad: nº personas

Fuente: Instituto Aragonés de Empleo

Por sector de actividad económica, nacionalidad y sexo

	Españoles			Extranjeros comunitarios (UE-28)			Extranjeros no comunitarios		
	Total	Hombres	Mujeres	Total	Hombres	Mujeres	Total	Hombres	Mujeres
Agricultura, ganadería y pesca	12	7	5	1	1	0			
Construcción	11	10	1	2	2	0			
Industria y energía	11	5	6	3	3	0			
Servicios	170	82	88	28	6	22	8	4	4
Sin empleo anterior	12	9	3						
Total	216	113	103	34	12	22	8	4	4

Ranking de ocupaciones más solicitadas por los demandantes parados, por sexo

Cod. Ocupación	Ocupación	Total	Hombres	Mujeres
52201079	Dependientes de comercio, en general	48	4	44
92101050	Personal de limpieza o limpiadores en general	45	3	42
51201049	Camareros, en general	44	15	29
95431028	Peones forestales	42	33	9
51101026	Cocineros, en general	33	12	21
43091029	Empleados administrativos, en general	30	8	22
95121019	Peones de horticultura, jardinería	30	20	10
92101027	Camareros de pisos (hostelería)	30	0	30
71911012	Mantenedores de edificios	28	26	2
96021013	Peones de la construcción de edificios	26	25	1
84121035	Conductores de furgonetas, hasta 3,5 t.	22	21	1
37241034	Monitores de educación y tiempo libre	21	8	13
71211015	Albañiles	18	18	0
44221010	Recepcionistas de hotel	18	3	15
97001104	Peones de la industria manufacturera, en general	17	14	3
61201028	Jardineros, en general	12	9	3
57101013	Asistentes domiciliarios	12	0	12
58251029	Guías de turismo	10	4	6
95111016	Peones agrícolas, en general	10	7	3
64101051	Trabajadores forestales, en general	9	6	3
96011029	Peones de obras públicas, en general	9	6	3
98111024	Mozos de carga y descarga, almacén y/o mercado de abastos	9	8	1

NOTA: Cada demandante puede solicitar hasta 6 ocupaciones.